

Dov'è finita la Contessa?

Una visita interattiva sulle orme della Contessa Beatrice Rusca-Casati

Un modo divertente per far conoscere la storia del Castello Visconteo di Locarno anche ai più piccoli





INDICE

Istruzioni della caccia al tesoro	p.5
Locky si presenta	p.6
Introduzione alla storia del Castello	p.7
Prima tappa - IL POZZO	p.10
Seconda tappa - LA SIRENA	p.14
Breve storia del museo	p.16
Terza tappa - LA SEDIA	p.20
Quarta tappa - LA FINESTRA	p.22
Storia di Beatrice Casati-Rusca	p.24
Disegna Beatrice	p.25

Istruzioni:

Questo piccolo manuale ti sarà da supporto per svolgere un'originale visita all'interno del Castello Visconteo e ti permetterà di conoscere anche la sua storia.

Guidata/o dal pardino Locky e da altri curiosi personaggi ti sposterai all'interno del Castello. Rispondendo correttamente ai diversi quesiti e indovinelli raccoglierai alcune lettere che ti aiuteranno a scoprire dove si nasconde la Contessa.

Buona ricerca!

Ciao giovane Amica/o,
io sono Locky.

Sono veramente felice che tu sia arrivata/o.

Sono giorni che sto cercando la Contessa nel
Castello, ma purtroppo non la trovo.

Quindi ho bisogno del tuo prezioso aiuto.

Sei pronta/o per questa ricerca?

Tuttavia, prima di iniziare devi conoscere un po'
la storia del Castello....



A Locarno, tanti secoli fa, sorgeva un Castello ambito da tutti i potenti. Infatti, chi ne era proprietario poteva comandare la città e tutte le zone circostanti! Proprio per questo motivo in tantissimi cercarono di conquistarlo per diventarne i padroni.

Le battaglie furono numerose, ma solo una famiglia riuscì a vincere. Si tratta della famiglia dei Visconti: è proprio per questo motivo che oggi il Castello si chiama Visconteo.

I Visconti erano dei Duchi e pure dei gran furboni. Infatti, nel 1342, riuscirono a conquistare il Castello perché, a differenza di tutti gli altri, lo attaccarono sia via terra, sia via acqua.

Sì, sì, hai capito bene: ho detto via acqua!

Forse non sai che, un tempo, dove oggi si trova la grande Rotonda arrivava il lago e proprio lì si trovava il porto

I Duchi Visconti abitavano a Milano, città di cui erano i padroni, quindi per loro era molto più comodo rimanere nel cuore del loro grande ducato. Per questo motivo chiamarono qualcun altro per gestire il Castello a nome loro e per farsi raccontare tutto quello che succedeva.



Tra tutte le persone fidate scelsero il Conte Franchino Rusca di Como che subito partì alla volta di Locarno insieme alla moglie Beatrice e ai figli. Ecco lo stemma della loro famiglia.



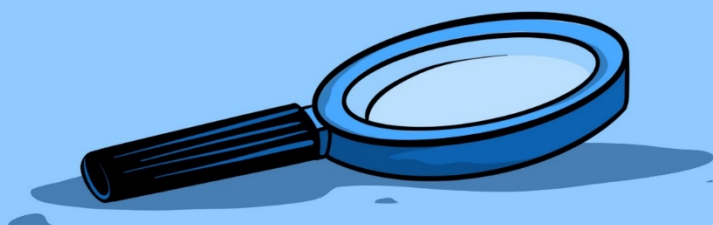
Se fino a quel momento il Castello era stato solamente una fortezza, ora doveva fungere anche da abitazione.

I figli di Franchino, soprattutto Pietro e Giovanni, volevano stare comodi e con tutti i comfort all'interno del Castello e quindi decisero di costruire un palazzo principesco.

Guarda dalla corte le grandi finestre con i vetri decorati!
Solitamente un castello che serve solo per proteggersi dagli assalitori non ha finestre di questo genere!

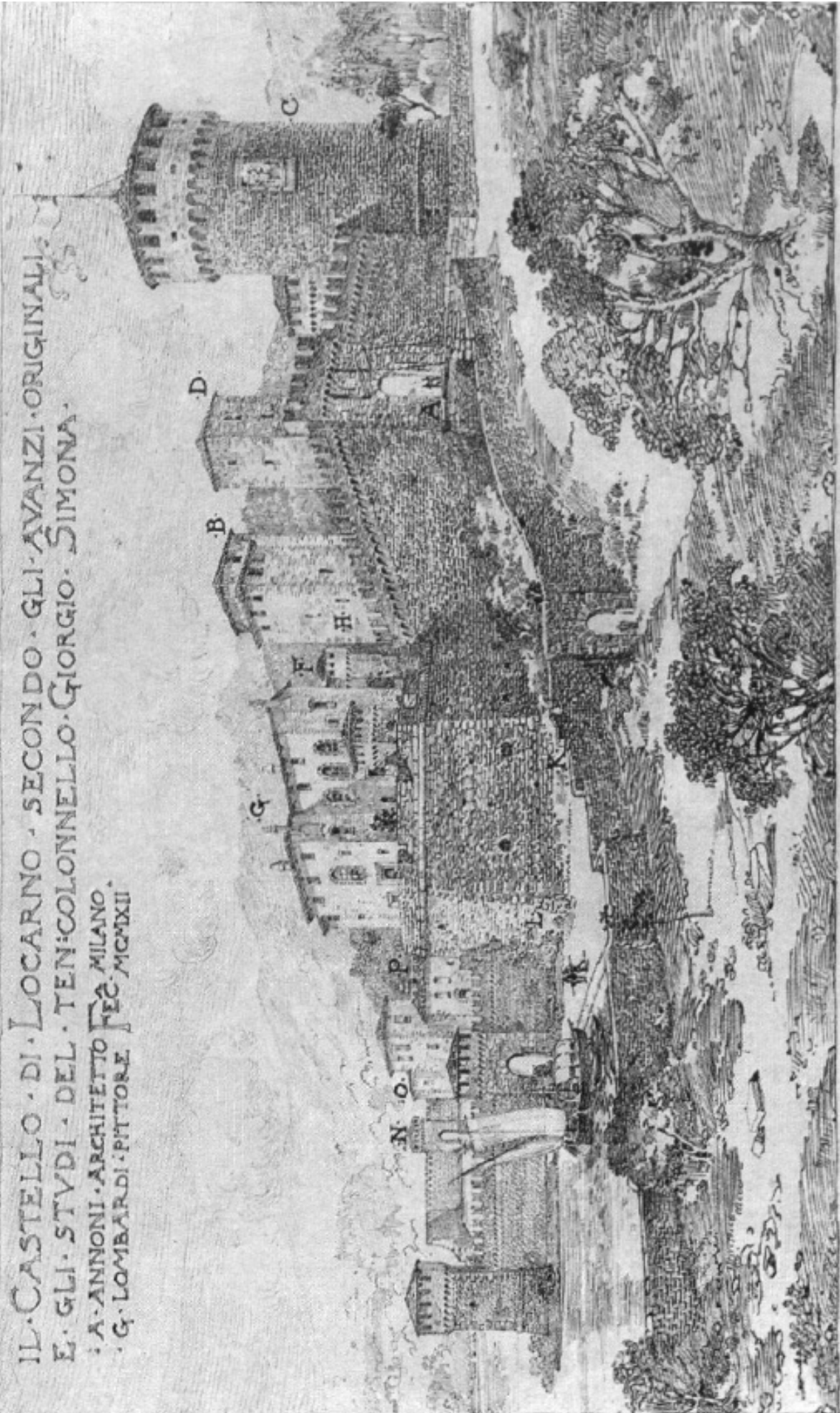
Il Castello, grazie ai Visconti, divenne ancora più grande e inespugnabile e quindi durante il tempo dei Rusca era immenso: pensa che si estendeva dalla Rotonda fino all'entrata di Casorella.

Guarda questo disegno. Quel che resta oggi del Castello è segnalato con la lettera G!



IL CASTELLO DI LOCARNO · SECONDO · GLI · AVANZI · ORIGINALI ·
 E · GLI · STUDI · DEL · TEN · COLONNELLO · GIORGIO · SIMONA ·

· A · ANNONI · ARCHITETTO · F. E. · MILANO ·
 · G · LOMBARDI · PITTORE · F. E. · MC · XIX ·



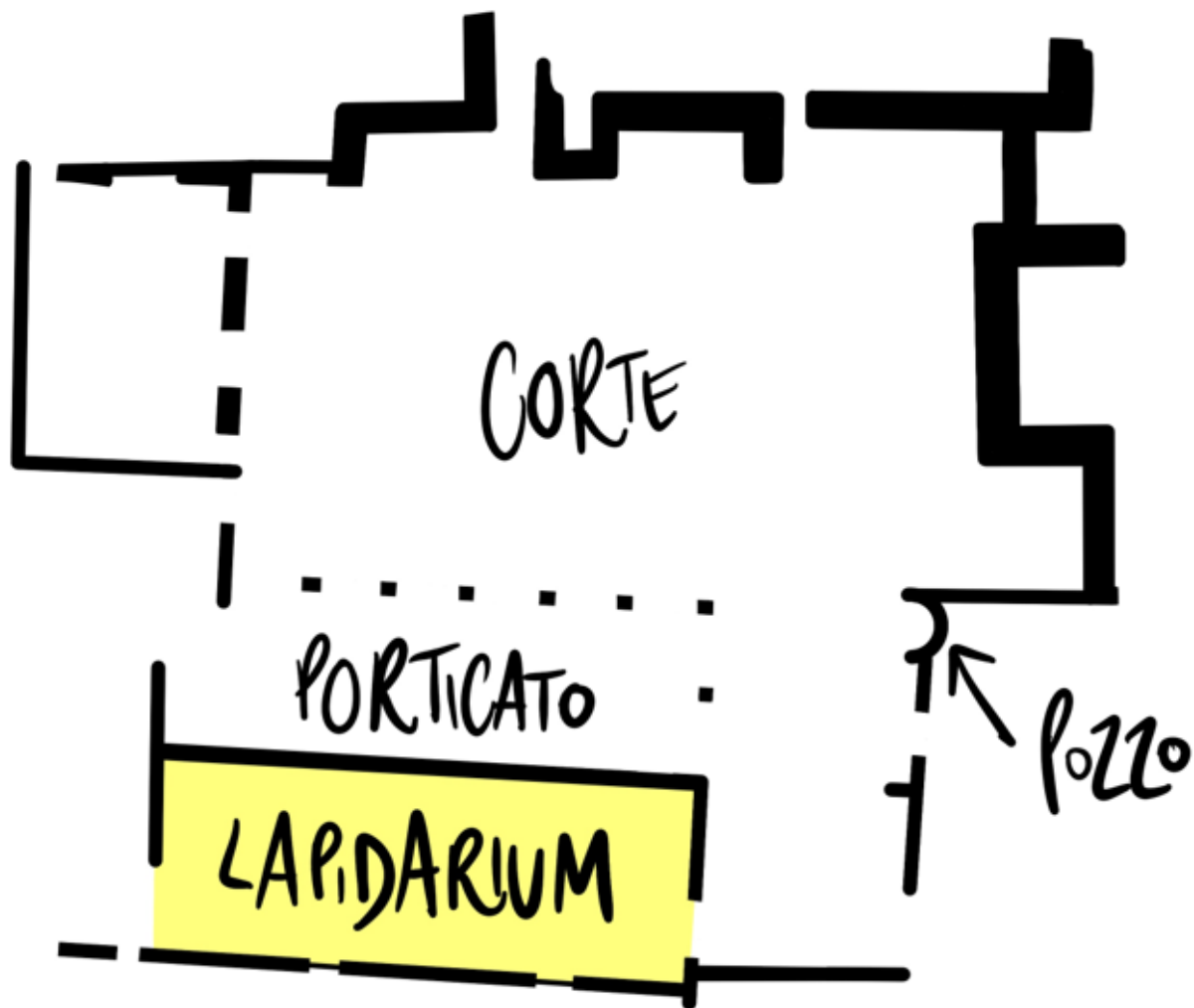
- N · ENTRATA OVEST ·
- O · P · CASE (M. A. ROMANO) ·
- L · RIVELLINO ·
- G · PALAZZO ·
- F · TORRE DEL PALAZZO ·
- H · TORRE (M. A. ROMANO) ·
- B · TORRE DELLA ROCCA ·
- A · FORTE DELLA ROCCA ·
- D · TORRE QUADRATA ROCCA ·
- C · TORRIONE DELLA ROCCA ·

Dopo questa breve premessa possiamo andare a cercare la Contessa.

Come prima cosa dobbiamo chiedere informazioni al pozzo situato nella corte del Castello: lui sa molte cose

Andiamo!







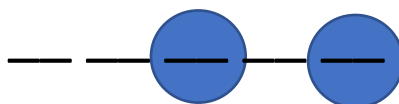
INDOVINA INDOVINELLO DOVE SI NASCONDE LA CONTESSA NEL CASTELLO?

Trova il quesito e rispondi correttamente.

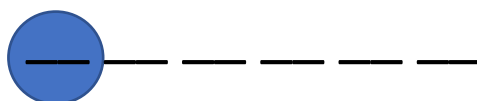
Mi raccomando ricordati le lettere cerchiare.

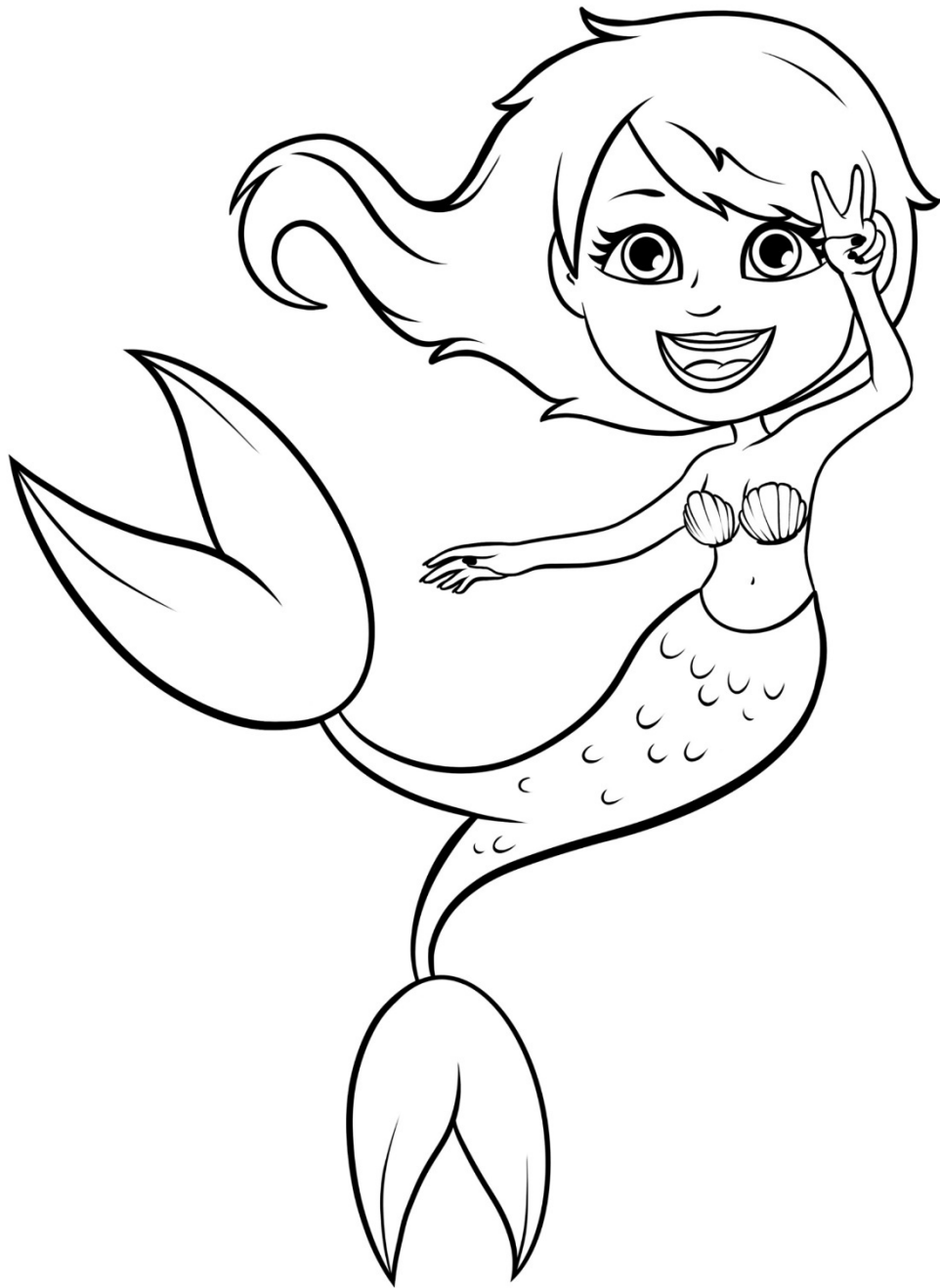
Franchino è stato il suo primo amore.

Vediamo se ricordi di lui il cognome?



Scrivi in lettere il numero che si trova tra
il 4 e il 6





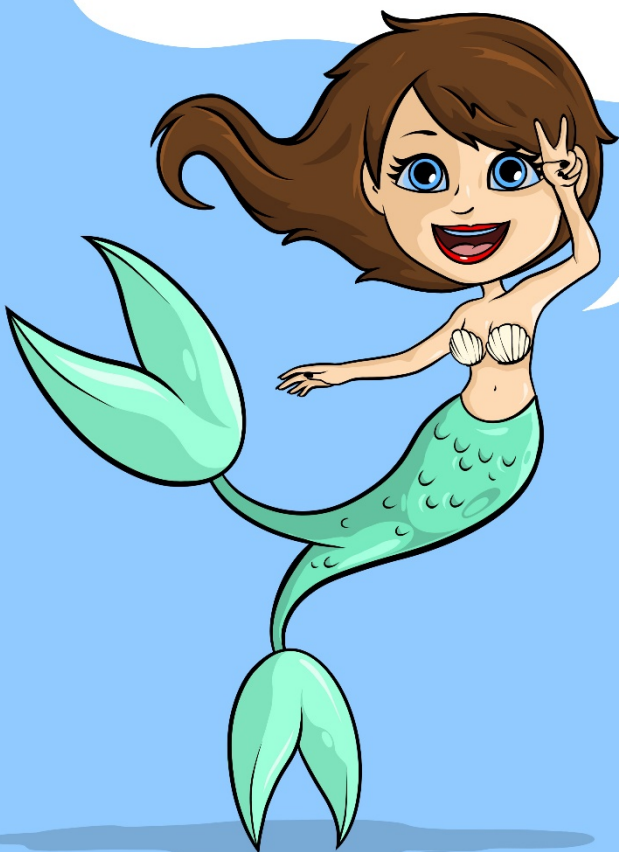
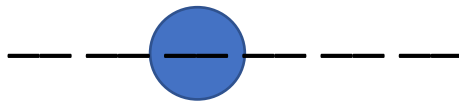
**INDOVINA INDOVINELLO DOVE SI NASCONDE LA
CONTESSA NEL CASTELLO?**

Trova il quesito e rispondi correttamente.

Mi raccomando ricordati la lettera cerchiata.

***Lei e Franchino quattro figli hanno dato al
mondo.***

Vediamo se ricordi il nome del secondo?



A Milano, dopo i Visconti, arrivarono gli Sforza a dominare il territorio. Anche per loro andava bene che Franchino stesse a Locarno al loro posto. Tuttavia, a un certo punto, nel 1516, arrivarono i Confederati che in una battaglia conquistarono vari territori al di là del Gottardo e quindi anche Locarno.

Di conseguenza i Rusca dovettero lasciare il Castello, in quanto i duchi di Milano non ne erano più i padroni.

Per comandare Locarno a nome dei Confederati arrivarono così i Landfogti: sulle pareti del Castello potrai vedere tanti dei loro stemmi, oggi purtroppo molto rovinati.

I Confederati, sicuri di non combattere più nessuna battaglia, decisero di distruggere i 2/3 del Castello: mantenerlo tutto costava molto e loro avevano bisogno solo della parte abitativa.

I Confederati governarono Locarno come baliaggio per tre secoli e dopo cosa successe?

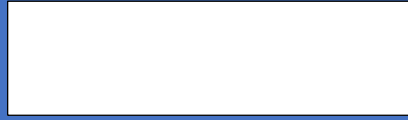
Fu fondato il Canton Ticino e il Castello diventò una prigione, poi degli uffici e anche una scuola.

Durante tutti questi passaggi di funzione, e non avendo una manutenzione continua, il Castello iniziò ad andare in rovina.

Fortunatamente a fine '800 nacque nelle persone una nuova sensibilità verso gli edifici con un valore storico e artistico. Infatti grazie a diverse personalità è stato possibile salvare il Castello e restaurarlo.



Sarà il pittore Edoardo Berta a occuparsi del restauro. Passeggiando nella corte scoprirai anche in che anni.



Una volta finito il restauro bisognava pensare quale nuova funzione dare all'edificio. Si pensò subito di trasformarlo in un museo: un museo speciale che raccontasse la storia di Locarno.

È per questo che all'interno del Castello troviamo:

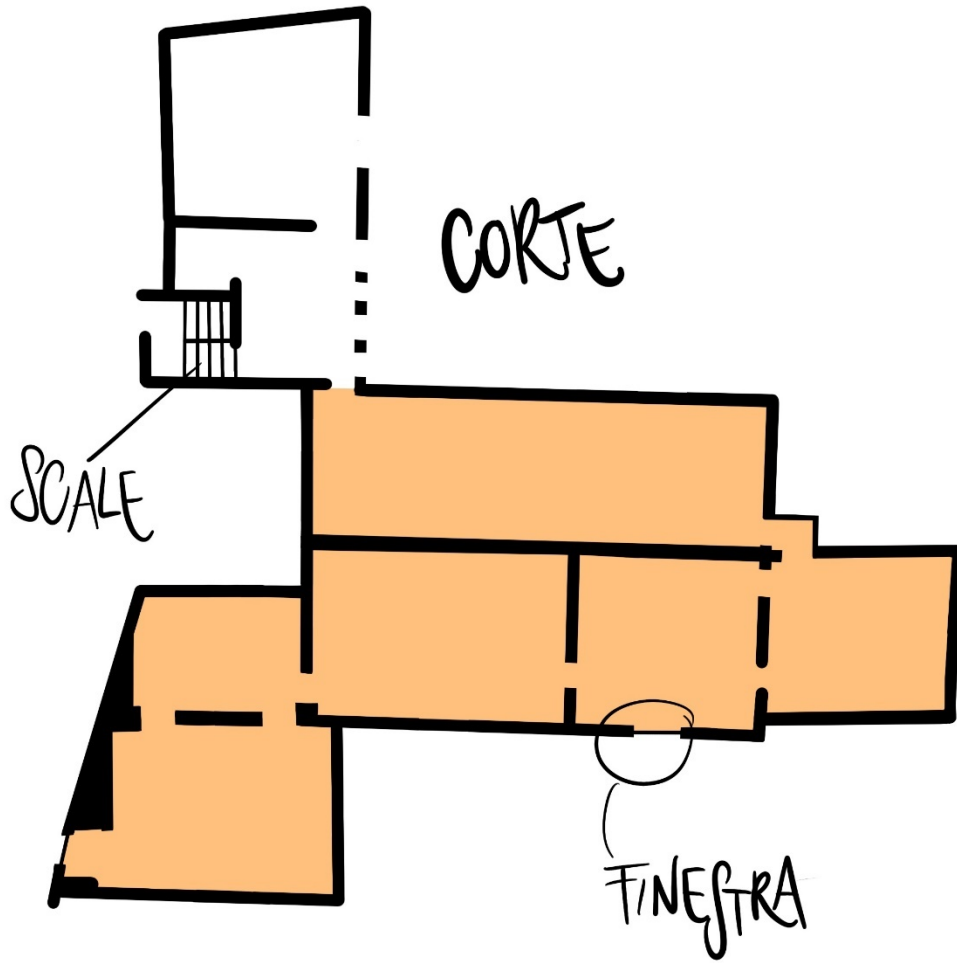
- Un **lapidarium** con rilievi provenienti per la maggior parte dalla chiesa di San Vittore, quella che si trova sopra la stazione (la sirena con le due code proviene proprio da lì)
- Un **affresco** recuperato dalle pareti di una casa che andava distrutta in Piazza Grande
- Un **affresco** realizzato da un importante artista Locarnese, Giuseppe Antonio Orelli
- Una **mostra archeologica**.
- Una **mostra sul Patto di Locarno**
- Una **mostra sulla Riforma**

La mostra archeologica è molto conosciuta e nasce grazie ai numerosi scavi archeologici condotti nella zona del locarnese, i quali hanno portato alla luce tantissimi reperti che ci parlano degli usi e dei costumi delle civiltà antiche che hanno abitato la regione.

La mostra archeologica si trova oggi al primo piano.



Mostra Archeologica



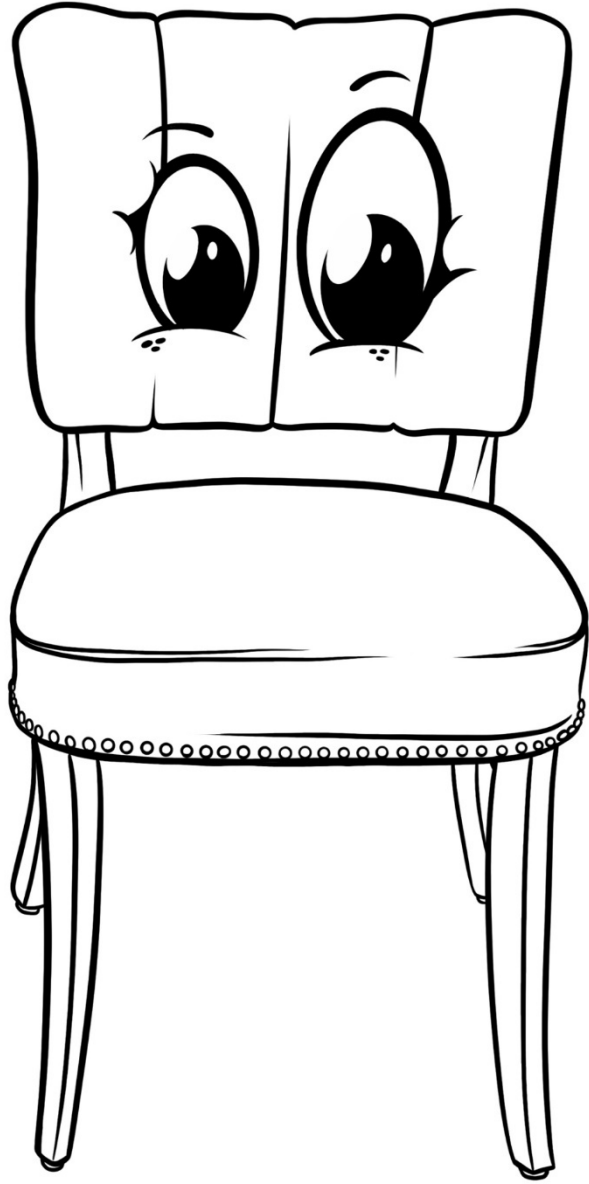
Ora scoprirai la mostra archeologica.

Mi raccomando: all'interno di qualsiasi museo ci sono delle importanti regole da rispettare.

Vediamo se le conosci!

Sottolinea le quattro regole esatte:

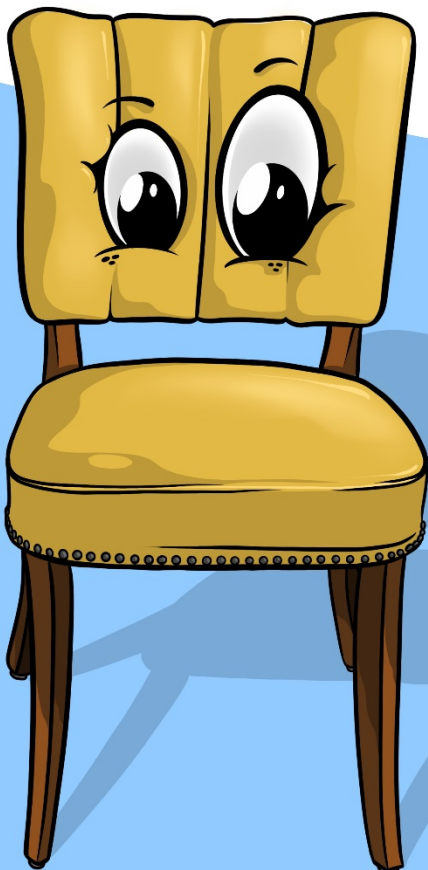
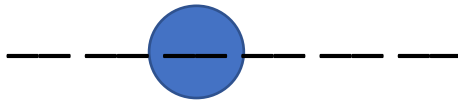
- Non si toccano le vetrine
- In ogni sala si deve mangiare un popcorn
- Non si toccano gli oggetti o le opere esposte
- Non si corre
- Si deve cantare una canzone in ogni sala
- Non si urla



INDOVINA INDOVINELLO DOVE SI NASCONDE LA CONTESSA NEL CASTELLO?

Trova il quesito e rispondi correttamente.
Mi raccomando ricordati la lettera cerchiata.

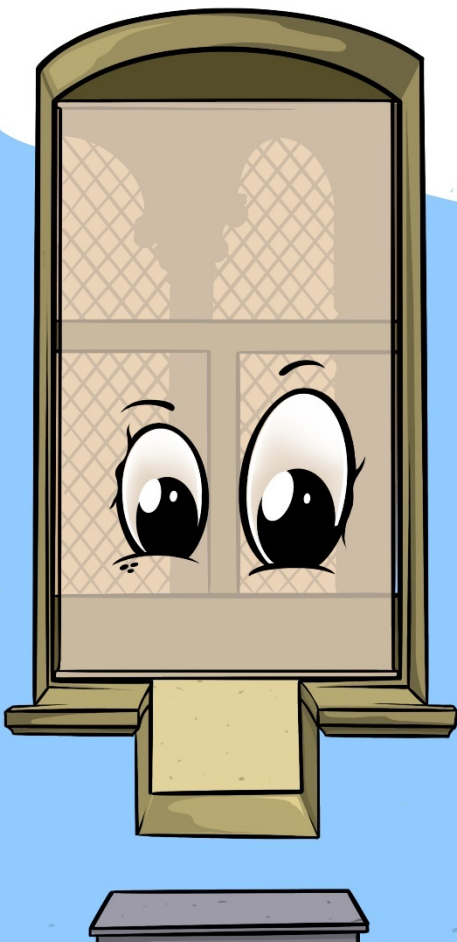
No, i Visconti sono i Duchi di





Con le lettere cerchiare nelle soluzioni precedenti componi la parola misteriosa che ti permetterà di trovare il ritratto della Contessa Beatrice:

*C'è chi scende, c'è chi sale,
perché il suo ritratto si trova sulle:*



Ora è giunto il momento di parlarti della Contessa:

Beatrice nasce in una buona famiglia di Milano e giovane si sposa con Franchino IV Rusca, di cui gli antenati erano i signori di Como.

Beatrice e Franchino diventano presto genitori di quattro figli: tre maschi, Lotario, Pietro Antonio e Giovanni e una femmina, Antonia.

Lotario è l'erede diretto del padre e quando Franchino muore, a lui spettano tutte le terre ticinesi. Tuttavia, presto, decide di diventare sacerdote, infatti sarà poi conosciuto con il nome di Fra' Germano. Rinuncia quindi all'eredità paterna a favore dei suoi fratelli Pietro e Giovanni. Saranno quest'ultimi a governare Locarno, dopo la scomparsa di Franchino.

Dopo la morte del marito, Beatrice è molto corteggiata da altri pretendenti. Tuttavia, affranta dal dolore della perdita dell'uomo amato, decide di rientrare a Milano e di occuparsi di opere pie.

Ben presto indossa l'abito francescano dedicandosi ad atti di carità.

Beatrice è amata da tutti e poco prima di morire ha compiuto anche alcuni miracoli.

Quando morì si dice che si sentì un forte suono di trombe nell'aria, senza che ci fosse nessuno a suonarle.

Per questo, e altri motivi, il popolo ha deciso di renderla Beata.



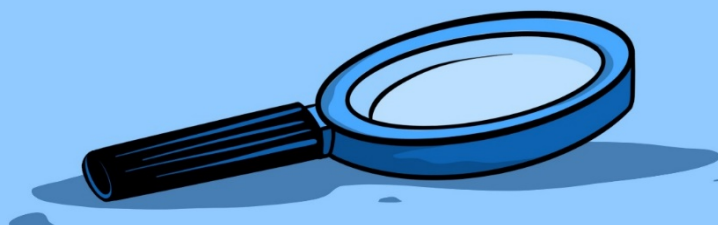
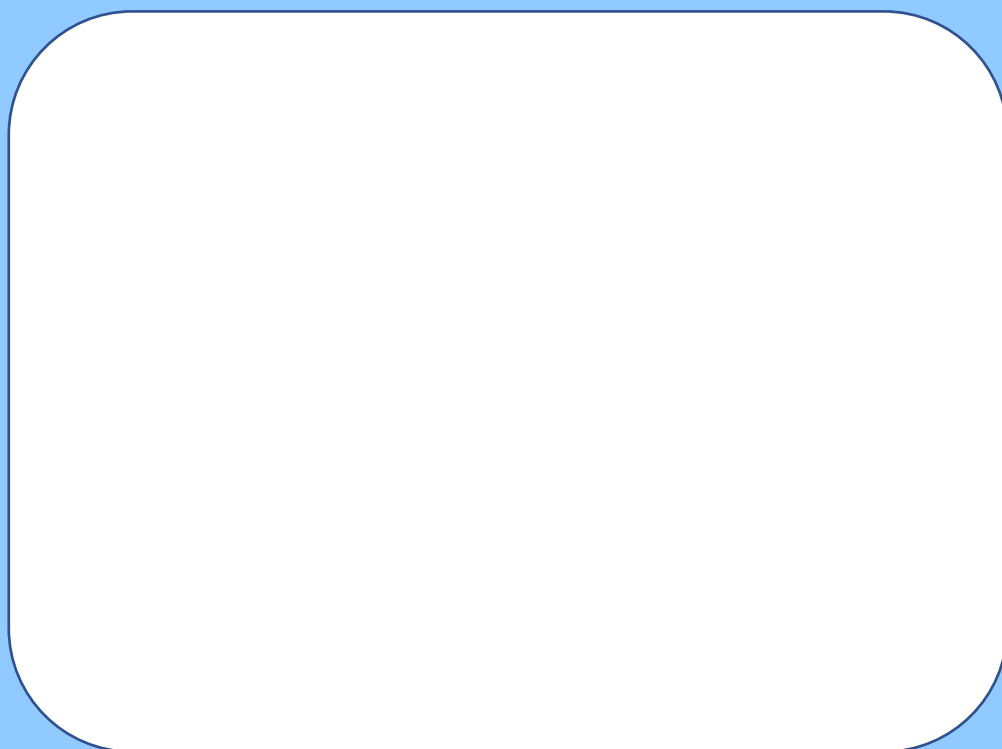
Brava/o!

Sei riuscita/o a trovare il ritratto della Contessa Beatrice Casati-Rusca!

GRAZIE MILLE PER AVERMI AIUTATO!

In questo affresco, realizzato nel periodo rinascimentale (tra il 1490 e il 1500) vediamo la Madonna in trono tra i Santi Girolamo, Francesco e Caterina, ai quali, la Beata Beatrice Casati-Rusca presenta, si presume, il figlio Giovanni.

Ora copia velocemente il ritratto della Contessa (sopra di lei si trova proprio una B) e realizza il disegno all'interno di questo spazio bianco. Una volta terminato il tuo schizzo mostralo al personale del museo che si trova all'ingresso (cassa) e richiedi il ticket per ritirare il tuo premio alla Pasticceria Marnin.



Grazie mille per aver giocato con me.
A casa potrai divertirti anche a colorare i diversi
personaggi che hai incontrato.

Alla prossima avventura!

Il tuo amico Locky



Ideazione del progetto e testi: Giada Muto

Illustrazioni: Bigtato